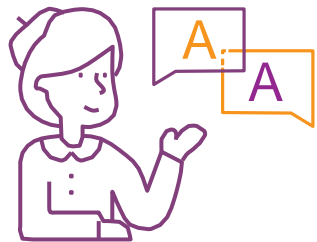




## Servicio de guías intérpretes para personas con sordoceguera en La Laguna



El Área de Bienestar Social del Ayuntamiento de La Laguna junto a ASOCIDE Canarias, ofrece un novedoso Servicio de Guías Intérpretes para personas con sordoceguera



### ¿A quién va dirigido?

A personas con sordoceguera empadronadas en el municipio de La Laguna.

### ¿En qué consiste?

Las personas con sordoceguera pueden pedir el servicio dentro del municipio de La Laguna para:

- Disfrutar de actividades culturales.
- Realizar trámites administrativos.
- Acudir a citas médicas.

### ¿Cómo puedes pedir el servicio?

Debes pedirlo como mínimo 3 días antes, por correo electrónico o por teléfono: